

**SATO**  
Powered On Site /

Overtreft de  
verwachtingen

# CL4NX Plus

De beste industriële thermische  
4-inch printer in zijn klasse

[satoeurope.com](http://satoeurope.com)



# CL4NX Plus

## Ontworpen voor track en trace toepassingen over de hele wereld

De opkomst van IoT is voor veel sectoren de drijvende factor achter de digitale transformatie. In toenemende mate gebruiken bedrijven IT-gegevens voor tracering, verbeterde productie en klanttevredenheid. We hebben veel on-site ervaring met het ontwikkelen van oplossingen voor de wensen van onze klanten en kondigen met gepaste trots de CL4NX Plus printer aan. Een toonaangevende 4-inch printer die ontwikkeld is om aan de hoogste printkwaliteit voor veeleisende omgevingen te voldoen.

### BELANGRIJKSTE TOEPASSINGSGBIEDEN:

#### Productie

##### Etikettering van grondstof tot product voor betere traceerbaarheid

De CL4NX Plus is ontwikkeld voor industrieel gebruik en helpt fabrikanten bij het verkrijgen van een duidelijk overzicht en traceerbaarheid van grondstoffen tot voorraad gereed product en dat is essentieel als er fabricagefouten optreden.

Omdat hun producten steeds kleiner worden, kunnen elektronicafabrikanten bij het afdrukken van micro-etiketten voor PCB's hun voordeel doen met de CL4NX Plus en de hittebestendige etiketten van SATO.



PCB-etiket



Onderdeleetiket

##### Ontwikkel Unit

ONDERDEELNUMMER: A12ER72733



Hoeveelheid: 1  
Datum: 18-08-20XX



Prijskaartje met RFID



#### Retail

##### Etiketten en labels van magazijn tot winkel, met als resultaat hogere verkoopcijfers en klanttevredenheid.

De CL4NX Plus is ideaal voor het afdrukken van grote hoeveelheden verzendetiketten en voorkomt fouten tijdens de distributie van producten naar winkels.

Ook de inventarisatie en zichtbaarheid van producten in de winkel verloopt efficiënter omdat fabrieksitems na ontvangst kunnen worden voorzien van een nieuw etiket met RFID.

Er is een breed assortiment etiketten, labels en tags beschikbaar dat alle opties omvat, van prijswijziging tot anti-diefstal.





## Automotive-industrie



### Effectieve identificatie voor verbeterde productiviteit

De CL4NX Plus is bijzonder geschikt voor auto- en onderdelenfabrikanten en zorgt voor hogere efficiëntie en productiviteit.

De printer beschikt over AEP en PDF Direct Printing en kan automatisch informatie in PDF vanaf een PC afdrucken en zonder tussenkomst van personen met grote nauwkeurigheid etiketten uitsnijden en ID-labels sorteren. Een gebruiker kan ook afdrucken vanaf een PLC en eenvoudig dezelfde printtoepassing gebruiken voor meerdere productiefaciliteiten.



Identificatielabel

LEVERANCIER ABC-LEVERANCIER <b>1234-5</b>	SATO MOTOR FABRICAGE 12345-00000-98 BINNENSPIEGEL	TRANSPORTNR. <b>98765</b>
AANKOMSTTIJD <b>10-03-20XX 10:00</b>		BAANNUMMER <b>3</b>
LEVERANCIERSGEGEVENS 1234567-123	BESTELNUMMER <b>0123</b>	PCS/KANBAN <b>20</b>
		DOCK <b>5S</b>



## Transport en Logistiek

### Logistieke etiketten voor grotere nauwkeurigheid en zichtbaarheid

Geschikt om binnen de hele Supply Chain te gebruiken, van goederenontvangst en voorraadbeheer tot verzending. Het is ook mogelijk om in de eenvoudig in te stellen CL4NX Plus verscheidene sjablonen op te slaan en te selecteren.

Kies uit ons uitgebreide assortiment etiketten, waaronder speciale typen, zoals drielaags-etiketten voor het verzenden en retourneren van goederen.

3-laags verzend/retouretiket

<b>SATO</b>	
TEL: 018-3333-4444 018-5555-6666 <a href="http://www.satoeurope.com/">http://www.satoeurope.com/</a>	
Cloudgebaseerde IoT-service voor meer uptime en een betere controle - Preventief onderhoud uitvoeren - Alle on-site printers weergeven en beheren	
Verzendnummer	Bestelnummer
SA000002180	20XX-03-10
Van:	Naar:
20XX-03-10	20XX-03-11
Probleemomschrijving	Oplossing
20XX-03-11	

Verzendnummer	Bestelnummer
ABC Factory 123 Main Street, Any Town, USA 00001234567	20XX-03-10
SATO Manufacturing Factory	20XX-03-11
Bestelnummer	Oplossing
SATO CL4NX Plus printer	20XX-03-11

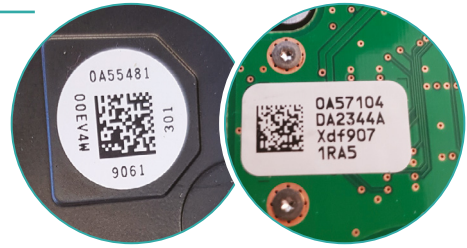


# Wij komen met één oplossing tegemoet aan al uw printereisen

## Snelheid en nauwkeurigheid

### Hoge afdruksnelheid en nauwkeurigheid

Drukt met grote precisie af, daarom ideaal voor micro-etiketten, en drukt 16% sneller af dan vergelijkbare industriële printers, zelfs bij hoge resolutie.



355 mm/sec (14 ips)  
bij 12 dots/mm (305 dpi)

## Continu gebruik

### 30% meer mediacapaciteit

Meer media per rol en langere linten, voor minder stilstand om rollen te wisselen.

## Minimale downtime

Controleer de status van alle printers in één oogopslag en voer proactief preventief onderhoud uit voordat er storingen optreden. PureLine™-aandrukrollen met visuele slijtageaanduiding om preventief onderhoud mogelijk te maken.



Witte lijn op de PureLine™-aandrukrollen voor ingebruikname.



Witte lijn met slijtage die laat zien dat de aandrukrollen beginnen te verslijten.

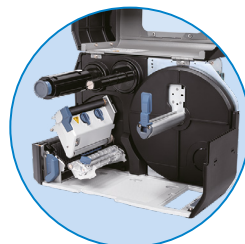


## Slijtvast en functioneel design

Metalen behuizing met tweedelig deksel, geschikt voor gebruik in een industriële omgeving met weinig ruimte.



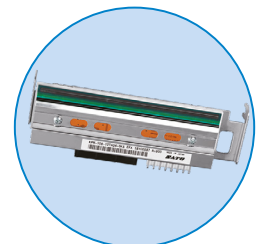
95 mm



Chassis van gegoten aluminium voor meer stabiliteit en hogere levensduur.



De onderdelen voor papierdoorvoer zijn van roestvast staal. De afdrukpositie verschuift niet en blijft steeds op dezelfde plaats.



Zeer slijtvaste thermische kop garandeert voor lange tijd afdrukken van hoge kwaliteit.



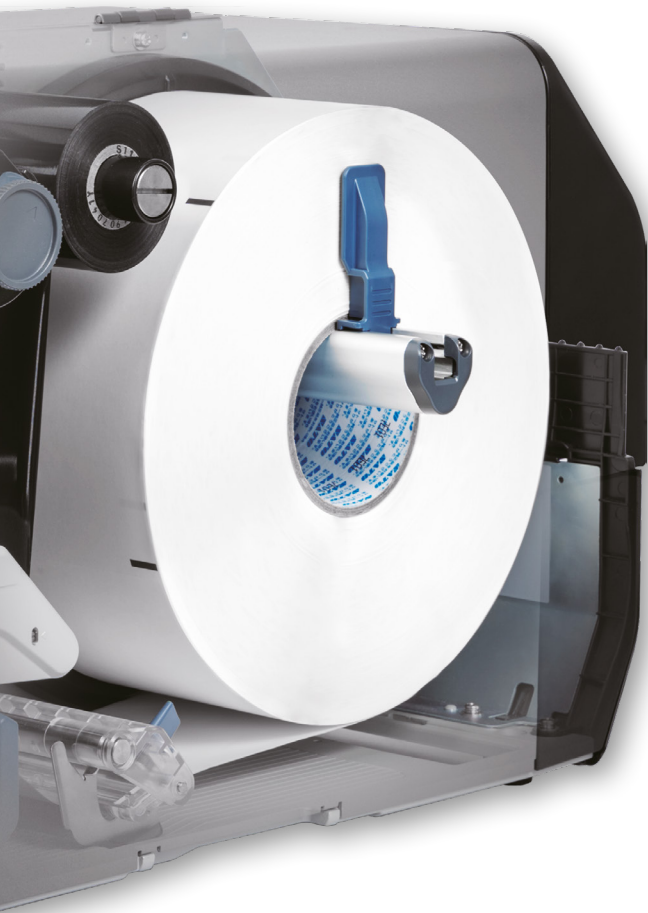
## Bruikbaarheid

# Intuïtieve bediening

Snel ingrijpen is mogelijk omdat storingen duidelijk worden aangegeven met rode en blauwe LED-waarschuwinglampjes. Onderhoud uitvoeren en problemen oplossen, verloopt sneller met behulp van videobegeleiding op het LCD-kleurenscherm.

# Eenvoudig te installeren en onderhouden

Onderdelen die ter plekke vervangen kunnen worden zonder gereedschap, zoals een inklikbare printkop en aandrukrol, vereenvoudigen de installatie en het onderhoud.



We spreken uw taal en integreren probleemloos in uw onderneming.



## Flexibiliteit & Connectiviteit

# Vooraf geïnstalleerde emulatie talen

Automatische detectie van de belangrijkste printertalen maken de overstap van oudere SATO-modellen of andere merken naar de CL4NX Plus zeer eenvoudig.

**SBPL / SZPL / SDPL / SIPL / STCL / SEPL**

# Meertalige ondersteuning

Ondersteuning voor 47 printtalen en 31 displaytalen, zodat dit model wereldwijd ingezet kan worden.



# Direct te verbinden met randapparatuur

Door AEP kunnen toetsenborden, weegschalen, barcodescanners en andere apparaten zonder tussenkomst van een PC met de printer worden verbonden.



# Meerdere aansluitpoorten

Meerdere interfaces waaronder seriële parallele poorten, LAN en USB. Optioneel is een WLAN-set verkrijgbaar en Bluetooth.



# Easy Configuration

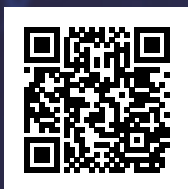
Easy to pair with android/iphone app.





# Vergroot de mogelijkheden van uw labelprintapplicaties

Video



Application Enabled Printing (AEP) is een krachtige ingebouwde intelligentie welke het afdrukken van etiketten op maat aanzienlijk vereenvoudigt waardoor de bedrijfskosten omlaag gaan.

## Toepassingen op maat

Met AEP kunnen we op maat toegesneden standalone-toepassingen voor de werkvloer maken, speciaal voor u. De toepassing kan direct op de printer draaien, onafhankelijk van de software van de host.

De CL4NX Plus drukt etiketten af en toont op het LCD-scherm instructies om de etiketten te sorteren (links of rechts) en verder te bewerken.



## Printen zonder PC

De CL4NX Plus is voor meer afdrukmogelijkheden direct aan te sluiten op onder meer barcodescanners, indicatielampen, weegschalen en toetsenborden, zonder dat er een PC nodig is.

Etiketten kunnen eenvoudig worden afgedrukt door de gegevens direct in te voeren via een barcodescanner of een toetsenbord.



## Direct afdrukken vanaf een PLC

Met behulp van AEP kan de CL4NX Plus eenvoudig worden verbonden met andere apparaten zoals een PLC (Programmable Logic Controller), zodat er geen speciale printersoftware of aanpassingen aan het apparaat nodig zijn.

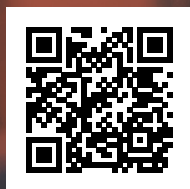






# IoT-oplossing die de werkzaamheden soepel laat verlopen en zichtbaar maakt.

Video



SATO Online Services (SOS) houdt uw printers dag en nacht via de cloud in de gaten waardoor het inplannen van preventief onderhoud makkelijker wordt, zodat de downtime met 86% vermindert.

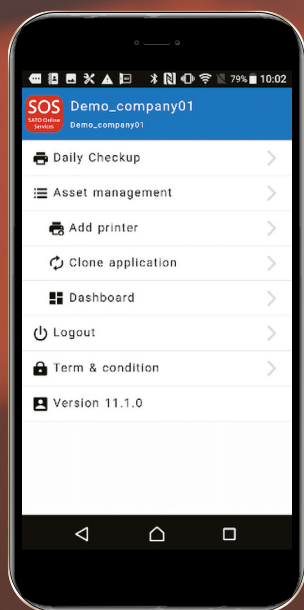
\*Op basis van onderzoek door SATO in Japan



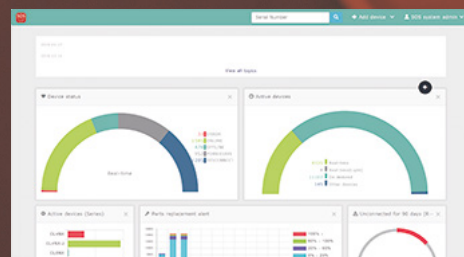
## Proactief en preventief onderhoud

Bewaak printers vanuit één centraal punt (operationele status, printhistorie, verwachte onderdelenvervanging, etc.) zodat preventief onderhoud kan worden uitgevoerd vóór er een storing optreedt. U krijgt via e-mail een melding vanuit SOS met daarin de status van de printer, zodat u problemen direct kunt oplossen.

SOS Smart App



Series	Last connection date	Country	Status	Model name	Life counter (k)	Print head usage rate (%)	Next service setting date
CLARK	2019-02-21 13:39:22	Thailand	ONLINE	CLARK 3050P	39.8 km	1.4 %	2022-10
CLARK	2019-02-21 13:31:32	China	ONLINE	CLARK 3050P	0.3 km	0.7 %	2019-04
CLARK	2019-02-21 13:37:42	China	ONLINE	CLARK 3050P	0.3 km	20.4 %	2019-07
CLARK	2019-02-21 13:35:07	Malaysia	ONLINE	CLARK 3050P	93.0 km	79.3 %	2019-03
CLARK	2019-02-21 13:31:59	Thailand	ONLINE	CLARK 3050P	25.4 km	24.4 %	2020-03
CLARK	2019-02-21 13:40:12	Viet Nam	ONLINE	CLARK 3050P	2.2 km	6.8 %	2020-01
CLARK	2019-02-21 13:32:16	Viet Nam	ONLINE	CLARK 3050P	50.0 km	26.8 %	2019-11
CLARK	2019-02-21 13:37:28	Viet Nam	ONLINE	CLARK 3050P	56.4 km	100.0 %	2019-01
CLARK	2019-02-21 13:33:14	China	ONLINE	CLARK 3050P	1.6 km	3.4 %	2019-04
CLARK	2019-02-21 13:33:14	China	ONLINE	CLARK 3050P	10.3 km	0.1 %	2019-03
CLARK	2019-02-21 13:38:31	Malaysia	OFFLINE	CLARK 3050P	1.3 km	2.7 %	2019-07



## Printers beheren vanuit meerdere locaties

Alle printers kunnen op ieder moment en vanaf elke plaats worden beheerd, zodat u de printsnelheid, printintensiteit, printpositie en netwerkinstellingen efficiënt kunt bijwerken.

# Technische specificaties CL4NX Plus

PRINTERINSTELLINGEN					
Printmethode	Direct thermisch / Thermal Transfer				
Printmodus	Continu, Tear-off, Cutter, Dispenser, Linerless				
Printresolutie	8 dots/mm (203 dpi)	12 dots/mm (305 dpi)	24 dots/mm (609 dpi)		
Max. Printsnelheid	14 ips (355 mm/sec)	14 ips (355 mm/sec)	6 ips (152 mm/sec)		
Max. Afdrukbereik	Breedte, mm (inch)	104 mm (4.09")			
	Lengte, mm (inch)	2500 mm (98.42")	1500 mm (59.05")	400mm (15.75")	
Processor	Dubbele CPU en dubbel besturingssysteem CPU1: 800 MHz voor Linux, CPU2: 800 MHz voor ITRON				
Printergeheugen	CPU1: 2GB ROM, 256MB RAM, CPU2: 4MB ROM, 64MB RAM				
CONSUMABLE SPECIFICATION (Recommended to use consumables manufactured or supplied by SATO)					
Sensortype	I-Mark-sensor (reflectief), Label Gap Sensor (transmissief)				
Media	Gestante etiketten (op rol of zig-zag gevouwen), papieren etiketten, synthetische materialen en continurollen				
Dikte media	0.060 - 0.268 mm (0.0024" - 0.011")				
Specificatie rollen	Diameter	Maximaal 265 mm (10,43"), kerndiameter: Ø76 mm (3,0"), Ø101 mm (4,0")			
	Wikkelrichting	Naar binnen / naar buiten. Geen instellingswijziging vereist			
Formaat etiketten (Zonder liner)	Continu	Length	6 - 2497mm (0.24" - 98.30")	6 - 1497 mm (0.24" - 58.94")	6 - 397 mm (0.24" - 15.63")
		Width	22 - 128 mm (0.87" - 5.04")	22 - 128 mm (0.87" - 5.04")	22 - 128 mm (0.87" - 5.04")
	Tear-off, Cutter	Length	17 - 2497mm (0.67" - 98.30")	17 - 1497 mm (0.67" - 58.94")	17 - 397 mm (0.67" - 15.63")
		Width	22 - 128 mm (0.87" - 5.04")	22 - 128 mm (0.87" - 5.04")	22 - 128 mm (0.87" - 5.04")
	Dispenser	Length	10 - 397mm (0.39" - 15.63") <sup>1</sup>	10 - 397 mm (0.39" - 15.63") <sup>1</sup>	10 - 397 mm (0.39" - 15.63") <sup>1</sup>
		Width	22 - 128 mm (0.87" - 5.04")	22 - 128 mm (0.87" - 5.04")	22 - 128 mm (0.87" - 5.04")
	Linerless	Length	30 - 120 mm (1.18" - 4.72")	30 - 120 mm (1.18" - 4.72")	30 - 120 mm (1.18" - 4.72")
		Width	60 - 118 mm (2.36" - 4.65")	60 - 118 mm (2.36" - 4.65")	60 - 118 mm (2.36" - 4.65")
Lint	Formaat	Max. Lengte: 600 m (1.968,5'), 450 m (1.476,4') bij printlintbreedte van 39,5 mm (1,55") Max. Diameter rol: 90 mm (3,5"), Breedte lint: 39,5 mm (1,55") tot 128 mm (5,04")			
	Anders	Kerndiameter: Ø25,4 mm (1"), Wickelrichting: Naar binnen / naar buiten, geen instellingswijziging vereist			
LETTERTYPEN en SYMBOLEN					
Interne lettertypen	Standaard bitmap	U, S, M, WB, WL, XS, XU, XM, XB, XL, X20, X21, X22, X23, X24, OCR-A, OCR-B			
	Schaalbare lettertypen	30 SATO-lettertypen, 2 Outline-lettertypen			
	Code	Belangrijke Latijnse en pan-Europese codepagina's (WGL4), GB18030 (vereenvoudigd), KSX1001 (Koreans). BIG5 (traditioneel), JIS, SHIFT-JIS, UTF-8 en UTF-16BE worden ook ondersteund			
Barcode	Lineair	UPC-A/UPC-E, JAN/EAN-13/8, CODE39, CODE93, CODE128, GS1-128(UCC/EAN128), CODABAR(NW-7), ITF, Industrial 2 of 5, Matrix 2 of 5, MSI, POSTNET, UPC add-on code, BOOKLAND, USPS code, GS1 DataBar Omnidirectional, GS1 DataBar Truncated, GS1 DataBar Stacked, GS1 DataBar Stacked Omnidirectional, GS1 DataBar Limited, GS1 DataBar Expanded, GS1 DataBar Expanded Stacked			
	2D-symbolen	QR-code, Micro QR-code, PDF417, Micro-PDF, Maxi-code, GS1 Data-matrix, Data-matrix (ECC200), Aztec-code, GS1QR-code en samengestelde symbolen			
Barcode	Rotatie van tekens: 0°, 90°, 180°, 270°				
Downloadbare lettertypen, graphics en stijlen	Maximaal 100 MB				
INTERFACE EN INTEGRATIE MOGELIJKHEDEN					
Standaard interfaces	USB 2.0 (Type A & B), RS232C, IEEE1284, EXT, NFC, Ethernet (IPv4/v6) met ondersteuning voor:TCP/IP, LPR, FTP, SNMPv3, NTP, HTTP, DHCPv4, Stateless Auto Configuration, Stateful Auto Configuration (DHCPv6)				
Optionele interfaces	Draadloos LAN, WiFi-gecertificeerd, WiFi Direct, IEEE 802.11 a/b/g/n/ac dual-band (2,4 GHz, 5 GHz), Beveiliging: WEP, WPA, WPA2, Dynamic WEP, DHCP-optie 81. Bluetooth Ver. 3.0				
Beheer op afstand	SNMP versie.3, HTTPs				
Ondersteunde printerprotocollen	Standaard: SBPL (SATO Barcode Printer Language) emulatietaal: Automatische detectie - SZPL, SDPL, SIPL, STCL, SEPL				
SPECIFICATIES					
Voeding	100 - 240 V~ ±10%, 50/60 Hz, zelfregulerende voeding				
Omgevingsfactoren	Bedrijfsomstandigheden	0 tot 40 °C / 30 tot 80 % relatieve vochtigheid (zonder condensatie)			
	Bij gebruik linerless	5 tot 35 °C / 30 tot 75 % relatieve vochtigheid (zonder condensatie)			
	In opslag	-20 tot 60 °C / 30 tot 90 % relatieve vochtigheid (zonder condensatie)			
Afmetingen	271 mm (10,67") × 457 mm (18,00") × 321 mm (12,64")				
Gewicht	15,1 kg (33,28 lbs)				
Display	TFT LCD-kleurenscherm, 3,5-inch (320 x 240 RGB)				
DIVERSEN					
Certificeringen en officiële goedkeuringen	Neem contact op met een SATO-vertegenwoordiger in de buurt voor meer informatie over de officiële goedkeuringen voor uw regio				
Functies, praktische kenmerken	Printen van micro-etiketten, SATO Application Enabled Printing, SATO Online Services, 18 instructievideo's via het LCD-scherm, extra ruimte voor eigen video's, berichten op LCD-scherm in meerdere talen (31), energiebesparing, grote status-led, automatisch wisselen tussen meerdere interfaces, USB-geheugen voor het kopiëren van gegevens, statusberichten, alarmgeluid				
Functies, zelfdiagnose	Controle van thermische printkop, einde-detectie van papier en printlint, testafdrukken, detectie open printkop				
OPTIES					
Accessoires	Cutter, linerless cutter, dispenser met interne liner rewinder, realtime klok, draadloze LAN, Barcode Checker-kit, externe rewinder, externe cover, RFID, roterende cutter				

